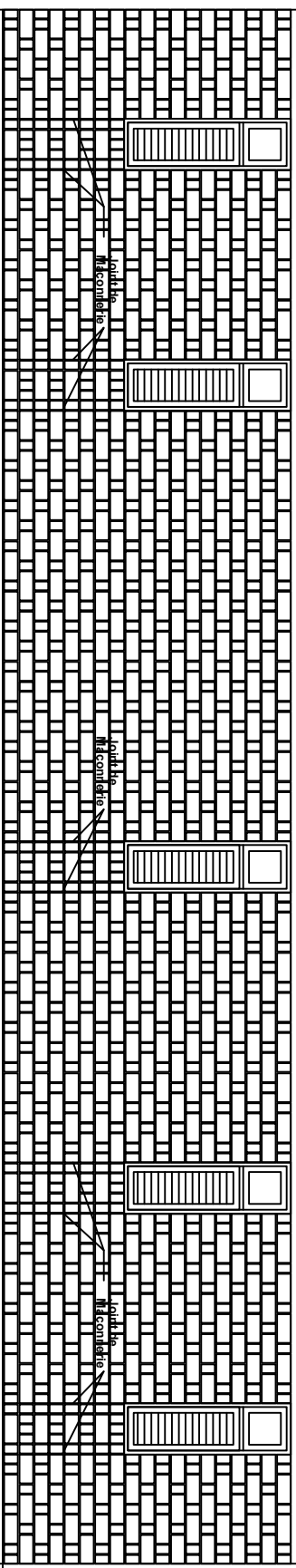


Toiture
(3,635m)

Roch
(0,44m)

Sol
(0,00m)

Appui fenêtres 08
07
06
05
04
03
02
01



| | | | |
|----------------|---------------------------------------|-----------------------|--------------------------------------------------------------------------|
| Pds 04/37 | POSTE DE SANTÉ Facade Nord | Maître d'ouvrage : | BUREAU INTERNATIONAL DU TRAVAIL Projet PROMOPECHE UE / RIM |
| Phase : Const. | Date : 01/06/2020 | Description : | Modèle de poste de santé recourant aux matériaux locaux en Mauritanie |
| Dessin : SSS | Fichier : Projet Poste Santé.dwg | Echelle : 1/70 | Emplacement : Variable |